

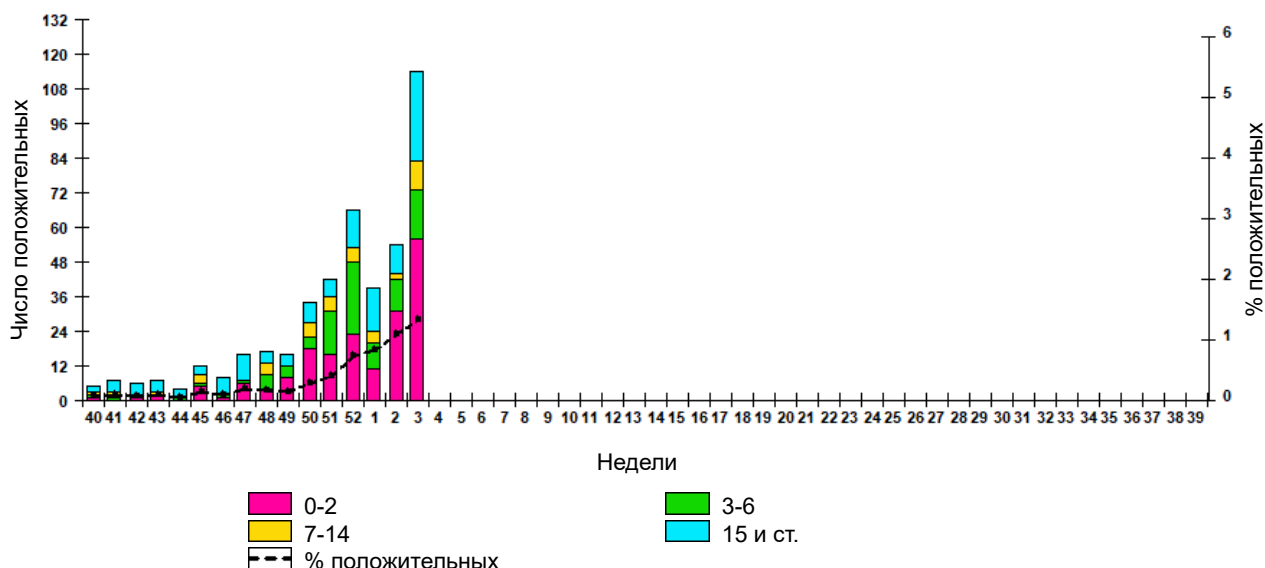


ЕЖЕНЕДЕЛЬНАЯ ИНФОРМАЦИЯ ПО РЕСПИРАТОРНО-СИНЦИТИАЛЬНОМУ ВИРУСУ

за 3 неделю 2025 года. (13.01.25 - 19.01.25)

На 03 неделе 2025 года ситуация по респираторно-синцициальному вирусу (РС) в России ухудшилась. По данным из 34 городов (Архангельск, Владивосток, Владимир, Волгоград, Вологда, Воронеж, Екатеринбург, Казань, Калининград, Кемерово, Киров, Краснодар, Красноярск, Москва, Мурманск, Новосибирск, Омск, Оренбург, Пенза, Пермь, Петрозаводск, Петропавловск, Самара, Санкт-Петербург, Симферополь, Сыктывкар, Томск, Тула, Ульяновск, Хабаровск, Чита, Южно-Сахалинск, Якутск, Ярославль), расположенных в 7 Федеральных округах, методом ПЦР на РС-вирусную инфекцию обследовано 8609 больных, выявлено 114 (1,3%) случаев РС-вирусной инфекции, в том числе 56 (5,1%) случаев у детей в возрасте 0-2 года, 17 (2,1%) случаев у дошкольников в возрасте 3-6 лет, 10 (0,8%) случаев у школьников в возрасте 7-14 лет и 31 (0,6%) случай у больных возрастной группы 15 лет и старше.

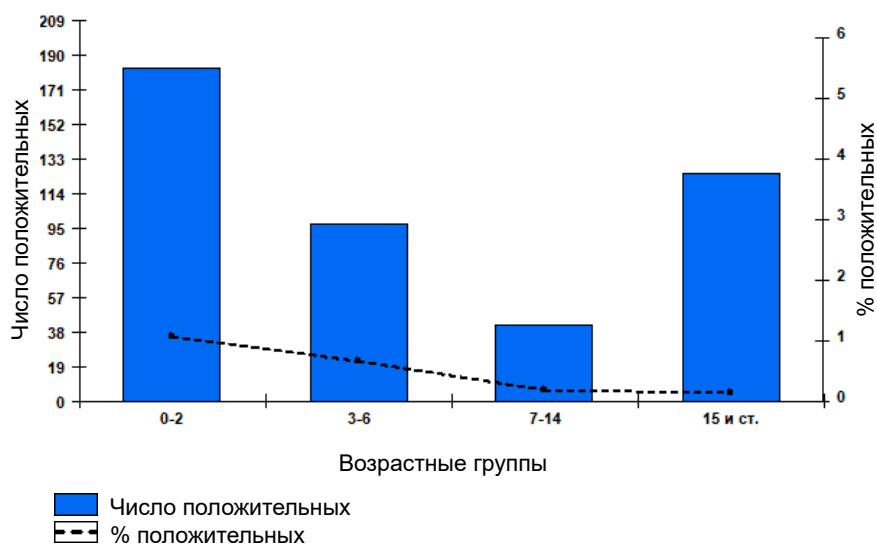
Рис. 1. Мониторинг РС-вирусной инфекции у больных ОРВИ отдельных возрастных групп в городах России



Мониторинг результатов ПЦР-диагностики РС-вирусной инфекции в отдельных возрастных группах больных показал, что, в целом, с 40 недели 2024 года по 03 неделю 2025 года, обследовано 138145 больных, в том числе 17088 детей в возрасте 0-2 года, 14489 дошкольников 3-6 лет, 22884 школьника 7-14 лет и 83684 взрослых больных в возрасте 15 лет и старше. РС-вирус, как причину ОРВИ, чаще регистрировали в возрастной группе детей 0-2 года.

Суммарная частота диагностирования у детей в возрасте 0-2 года составила 1,1% от числа обследованных больных возрастной группы. У детей в возрасте 3-6 лет РС-вирус был выявлен в 0,7% случаев, у школьников 7-14 лет – в 0,2%. У взрослых больных возрастной группы 15 лет и старше РС-вирус был диагностирован у 0,1% больных.

Рис. 2. Суммарная частота диагностирования РС-вирусной инфекции в отдельных возрастных группах больных за период с 40 недели 2024 года по 3 неделю 2025 года



В целом, по данным еженедельного мониторинга за период с 40 недели 2024 года по 03 неделю 2025 года РС-вирус был выявлен во все недели. В среднем частота диагностирования РС-вируса составила **0,3%**. Максимальная частота детекции РС-вирусной инфекции была зарегистрирована на 03 неделе 2025 года, составив **1,3%** от числа обследованных больных.