

# **Анализ результатов опроса региональных базовых лабораторий по вопросам выделения вирусов гриппа**

Заместитель директора по научной работе  
ФГБУ «НИИ гриппа им. А.А. Смородинцева»  
Минздрава России, к.б.н. Д.М. Даниленко

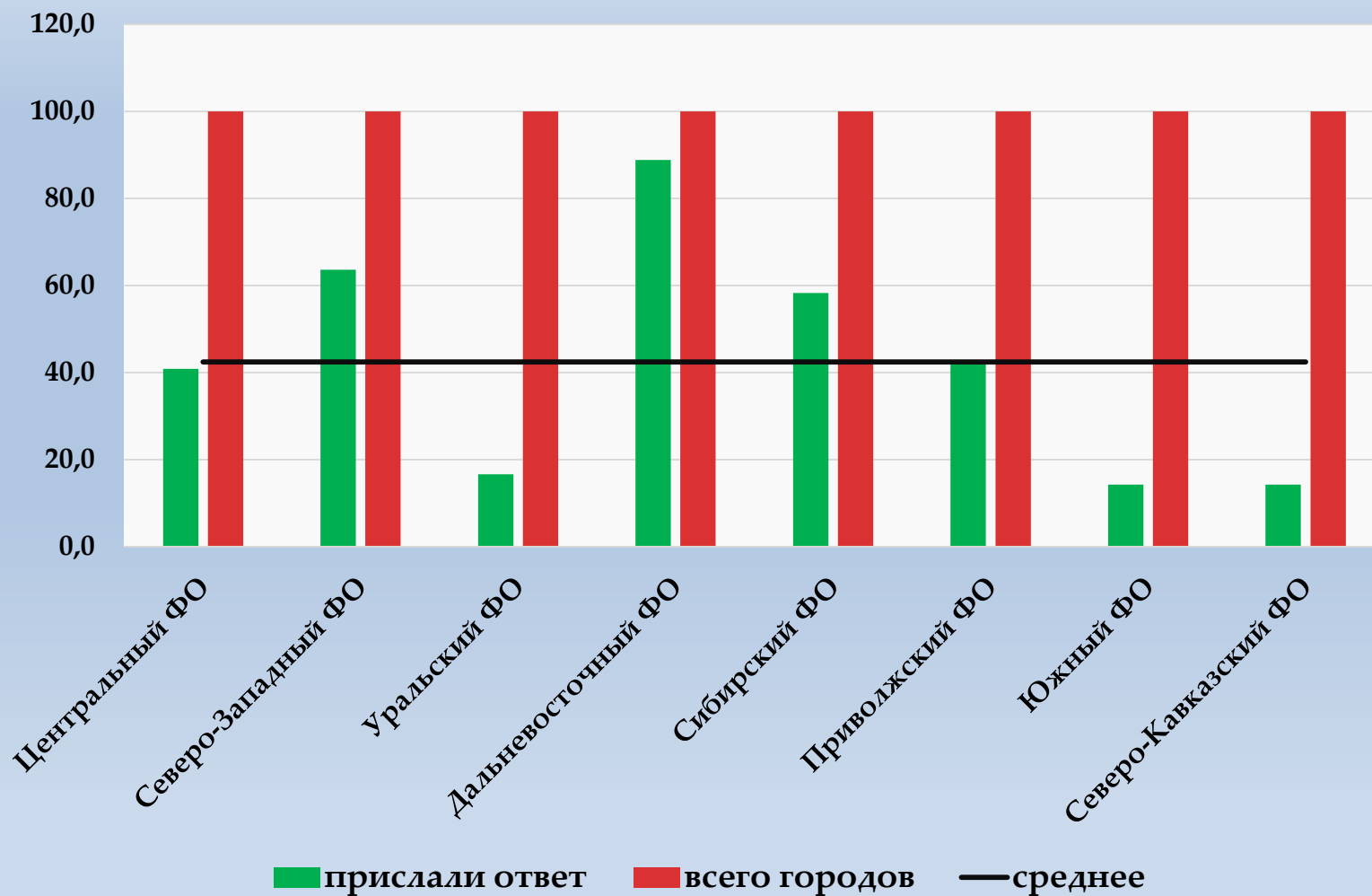
**Опрос проводился 2017 г.**

**Анкеты были отправлены в 49 городов**

**Ответ прислали 40 город**

**30 БВЛ занимаются выделением вирусов  
гриппа**

# Результаты опроса ОБ - выделение вирусов гриппа в городах ОБ по Федеральным округам (в процентном соотношении)



# Результаты опроса ОБ - по каким причинам не проводится выделение вирусов гриппа?\*



# Правильный сбор клинических материалов

*Клиническими образцами для вирусывыделения могут быть:*

- Мазки из носа и глотки
- трахеальные аспираты
- бронхоальвеолярный лаваж
- аутопсийные материалы

В основном, в БВЛ для вирусывыделения используют мазки из носа и аутопсийные материалы

# Критерии отбора материалов для вирусовыделения:

1. Использовать для вирусовыделения только ПЦР(+) пробы.
2. Для вирусовыделения наиболее целесообразно брать отделяемое из носа в первые дни болезни (1-5 дней)

При более позднем обследовании можно использовать трахеальные аспираты и бронхолегочный лаваж.

# Результаты опроса ОБ по городам - критерии отбора образцов

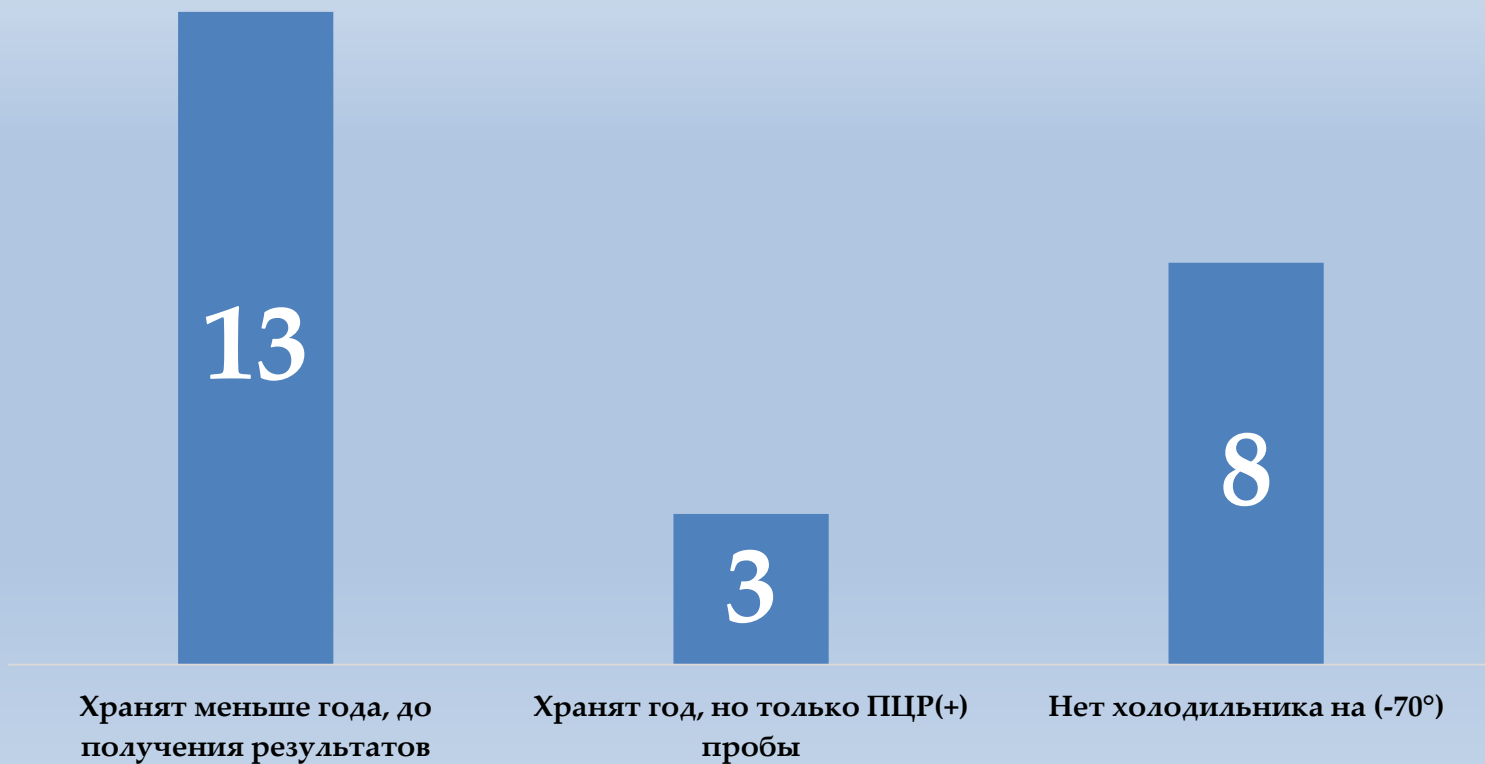


## Использование транспортных сред и тампонов для взятия проб от больного

- В основном используется питательная среда собственного приготовления с добавлением антибиотиков, альбумина и NEPES буфера.
- Объем жидкости в пробирке составляет от 2 до 3 мл
- Для взятия проб используют ватные тампоны, турунды с х/б и синтетическим тампоном, а также коммерческие свабы.



# Результаты опроса ОБ по городам – хранение образцов

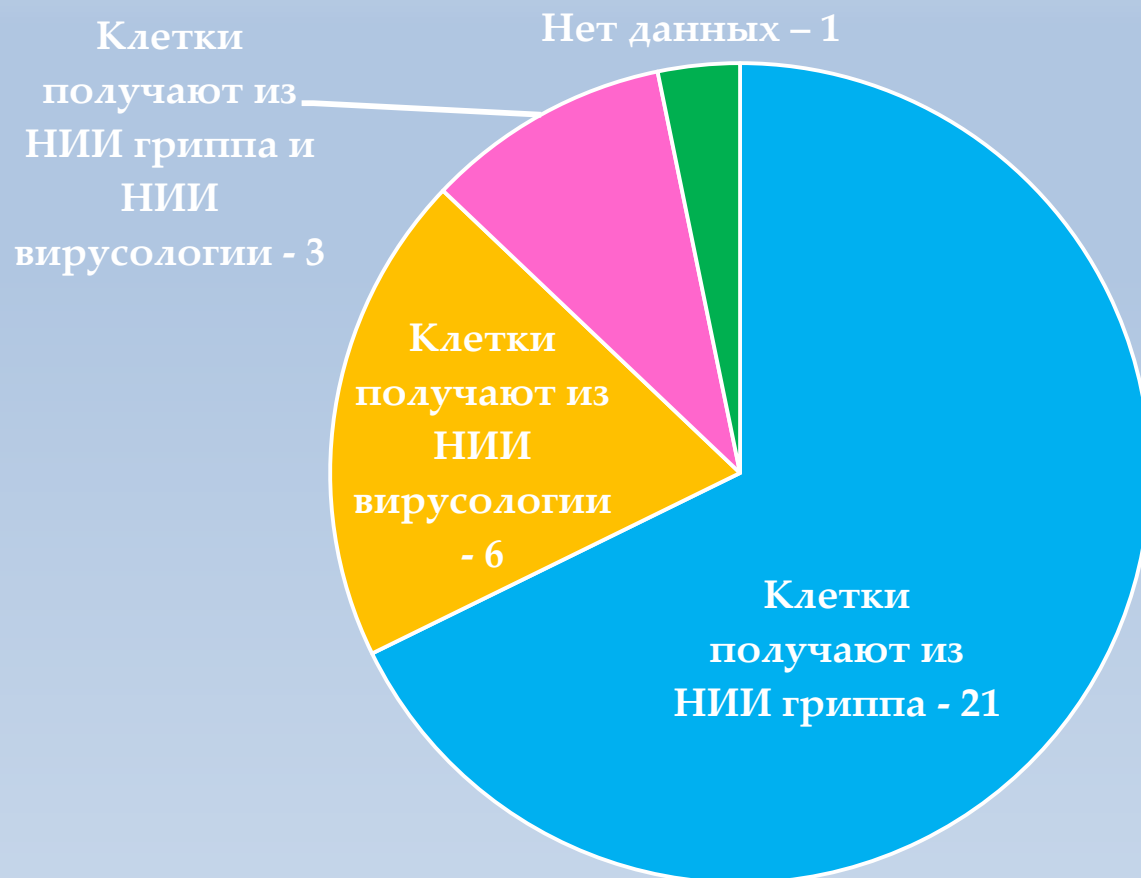


Пробы хранятся при -20-40° С

# Соблюдение процедур при выделении вирусов гриппа

- Все БВЛ используют клеточную культуру MDCK
- Для ведения клеточной культуры используется среда  $\alpha$ -MEM с L-глутамином
- Пересев клеток проводят 1-2 раза в неделю
- Посев культуры для последующего ее инфицирования осуществляют в специальные пробирки с косым дном или пенициллиновые флаконы.
- Объем разливаемых клеток 1,5-2,0 мл
- Объем вносимого клинического материала 0,2 мл

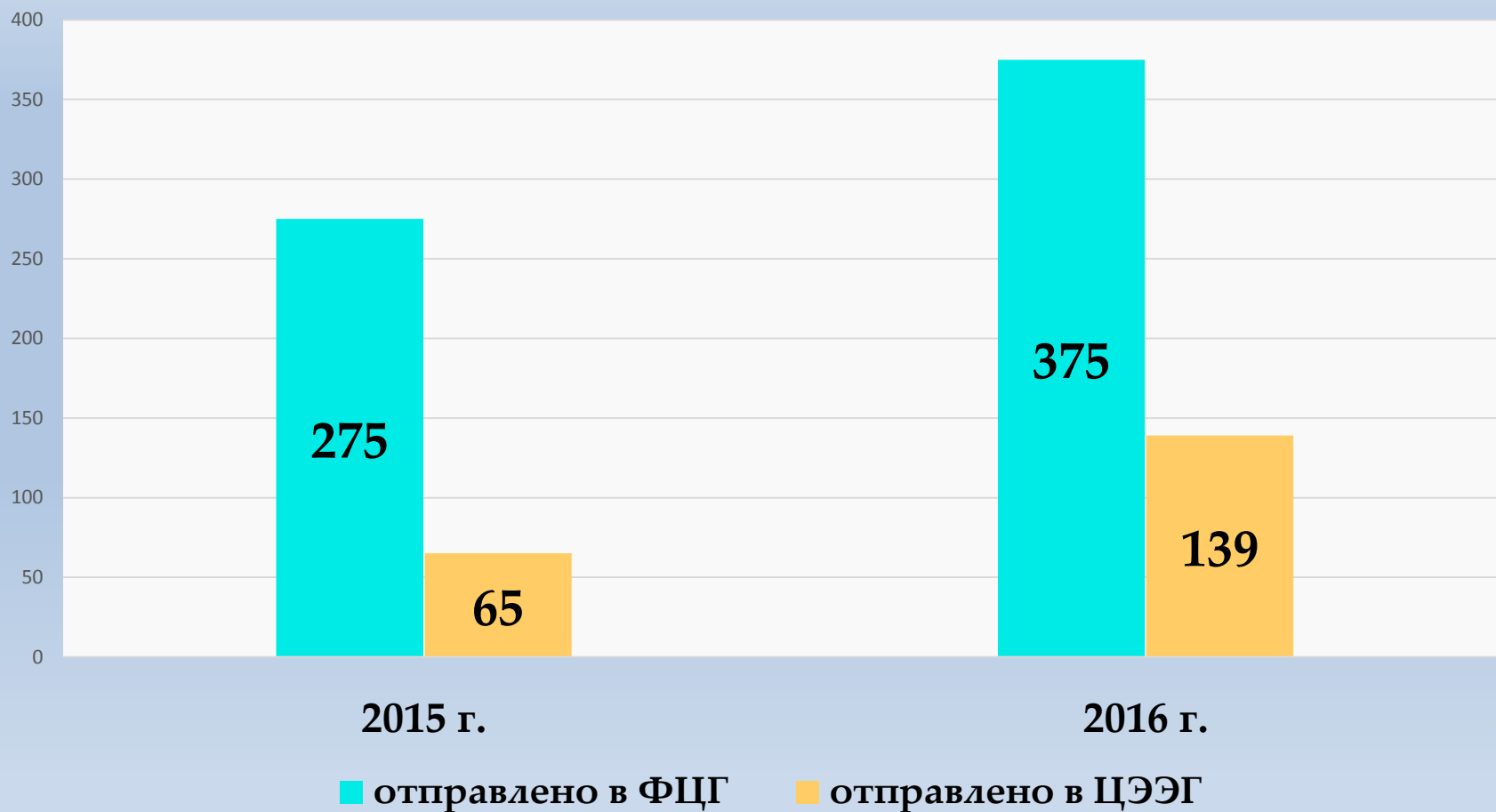
# Результаты опроса ОБ по городам – обеспечение БВЛ клеточными культурами



# Результаты опроса ОБ по городам – нарушения процедуры вирусывыделения



# Направление образцов из ОБ в Референс-центры



# Количество исследуемых образцов

В предэпидемический период исследуется от 1 до 25 образцов (в среднем 11)

В эпидемический период - от 2 до 150  
(в среднем 38)

В постэпидемический период - от 1 до 24  
(в среднем 12)

## **Количество выделенных штаммов**

В 2015 году от 1 до 59 образцов (в среднем 28)

В 2016 году - от 1 до 137 (в среднем 36)

# Результаты опроса ОБ по городам – обеспечение проф. подготовки специалистов БВД





# Необходимость обновления МР

Утверждаю  
Руководитель  
Федеральной службы  
по надзору в сфере  
защиты прав потребителей  
и благополучия человека  
Г.Г.ОНИЩЕНКО  
18 апреля 2006 г. N 0100/4430-06-34

## **ВЫДЕЛЕНИЕ ВИРУСОВ ГРИППА В КЛЕТОЧНЫХ КУЛЬТУРАХ И КУРИНЫХ ЭМБРИОНАХ И ИХ ИДЕНТИФИКАЦИЯ МЕТОДИЧЕСКИЕ РЕКОМЕНДАЦИИ**

- Нет указания на ПЦР-положительные пробы
- Нет разграничений по выделению разных подтипов
- Нет четких критериев отбора проб

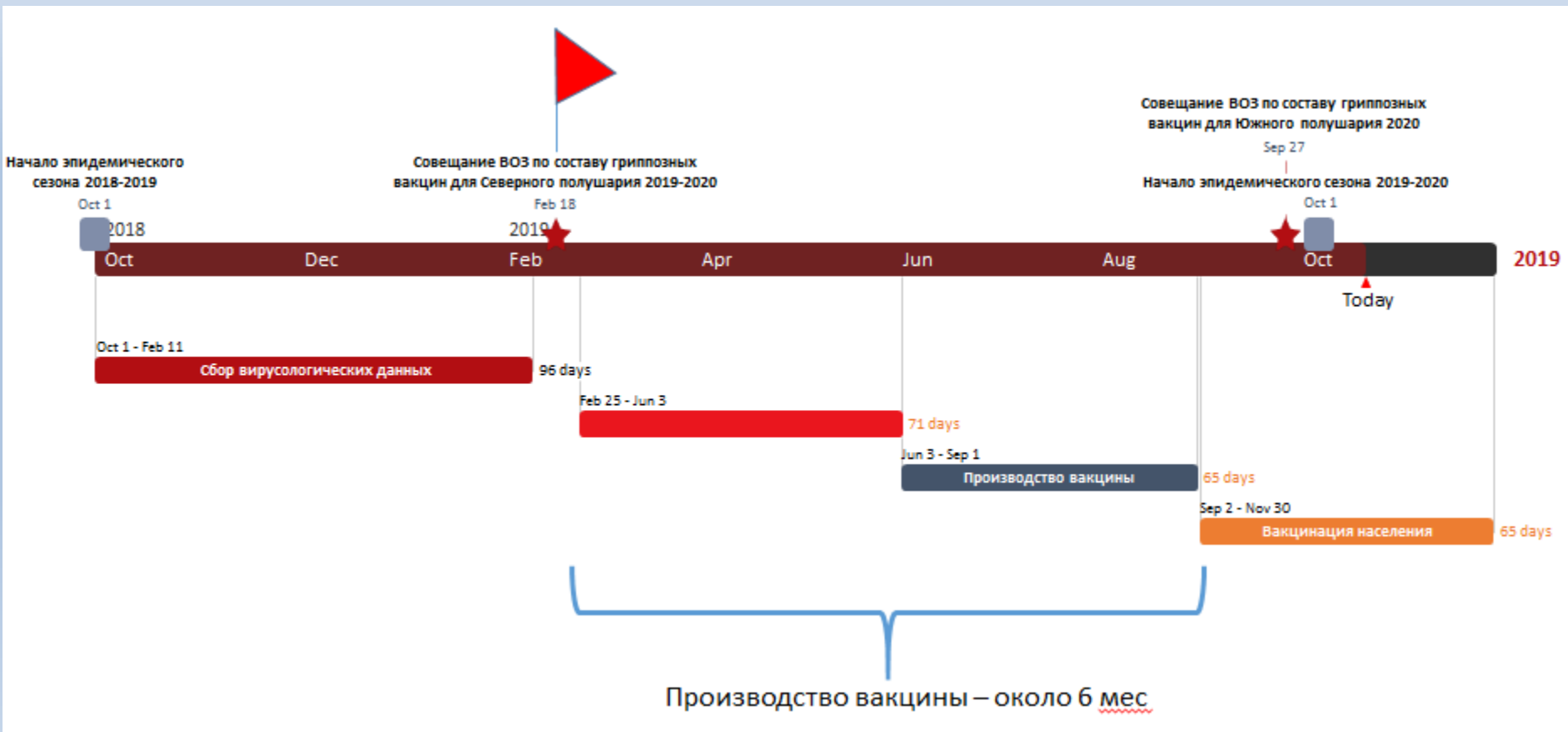
# Другие важные вопросы:

- 1) Почему необходимо выделять больше вирусов
  - Редкие варианты
- 2) Почему это не могут делать референс-центры
  - Возможность транспортировки
  - Время
  - объемы
- 3) Почему необходимо хранить материалы не менее 1 года
  - Якутск
  - Расследования
  - Вакцинные штаммы

# Чем могут помочь референс-центры?

- культура клеток
- Реагенты и диагностические наборы
- Обучение
- Консультации
- Тест-панели
- Научно-методическая помощь

# Выбор вакцинных штаммов и производство вакцин



# Отправки в сезоне 2019-2020 гг.

- Сколько всего отправок в РЦ за сезон?
- Наиболее важно получить в течение 4 недель от момента забора материалы до 15 января
- Вторая отправка – середина сезона, максимум возможного, но соблюдая срок забора материала (4-6 недель)
- Третья отправка – конец эпид.сезона (апрель, сроки макс. 4 недель)
- Атипичные поздние штаммы (июнь)

# Самое главное – оперативная связь

- Актуальные адреса электронной почты
- Телефоны
- Подтверждение получения ответов и писем из РЦ

## РЦ при НИИ гриппа им. А.А. Смородинцева

По общим вопросам – Даниленко Дарья Михайловна

+7 921 996 20 34 (what's app)

[daria.baibus@gmail.com](mailto:daria.baibus@gmail.com)

Отправка образцов, вопросы диагностики

Комиссаров Андрей Борисович

+7 921 927 37 29

[a.b.komissarov@gmail.com](mailto:a.b.komissarov@gmail.com)

Консультации по анализу сывороток от доноров

Майорова Виктория Геннадьевна

+7 921 940 78 27

**РЦ при НИИ гриппа им. А.А. Смородинцева**

**По общим вопросам – Даниленко Дарья Михайловна**

**+7 921 996 20 34 (what's app)**

**[daria.baibus@gmail.com](mailto:daria.baibus@gmail.com)**

**Отправка образцов, вопросы диагностики**

**Комиссаров Андрей Борисович**

**+7 921 927 37 29 (what's app)**

**[a.b.komissarov@gmail.com](mailto:a.b.komissarov@gmail.com)**

**Консультации по анализу сывороток от доноров**

**Майорова Виктория Геннадьевна**

**+7 921 940 78 27 (what's app)**

**Спасибо за внимание!**